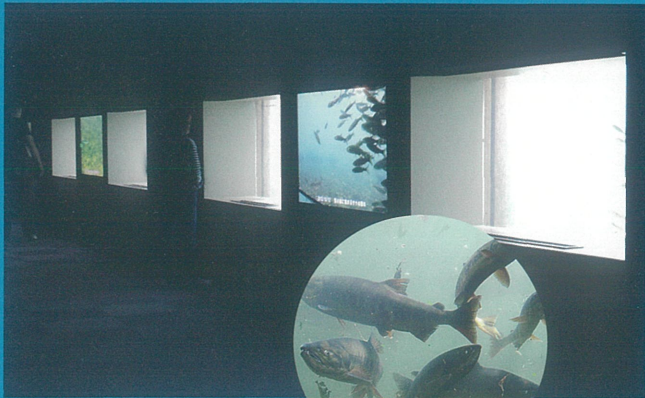




지토세강의 물속이  
그대로 수족관에!



7 수중 관찰 존

많은 지토세강의 물속을 가까이서 바라볼 수 있는 세계 최초의 수중 관찰창을 통해서 봄에는 새끼연어가 바다로 나아가는 여정, 여름에는 황어의 산란, 그리고 가을에는 연어의 회귀 등과 같이 사계절마다 변화하는 자연의 강과 생물들의 모습을 가까이서 관찰할 수 있습니다. 거대한 스크린으로 감상하는 연어의 일생과 퀴즈게임도 준비되어 있습니다.



■ 교통편

- 신치토세 공항에서 자동차로 약10분
- JR지토세역에서 도보로 약10분
- 삿포로에서 자동차로 약60분



■ 개장시간

9:00~17:00  
휴관일/연말연시·유지보수 휴관

■ 입장료

어른 800엔(600엔)  
고등학생 500엔(400엔)  
초등·중학생 300엔(200엔)

※유아는 무료, 장애인 할인 있음, ( ) 내의 금액은 단체요금(10명 이상)  
※필체어 대어 있음, 전관 경사로 이동 가능

실속있는  
연간패스포트

어른·고등학생 1,500엔  
초등·중학생 500엔  
법인회원 10,000엔

※발행일로부터 1년간 유효

우편번호066-0028 지토세시 하나조노 2초메 312번지 사문파크 내

TEL.0123-42-3001 FAX.0123-42-2310

E-mail:salmon@chitose-aq.jp

이벤트 정보 등은 홈페이지를 참조해 주십시오.

<http://chitose-aq.jp>

일본 최대 규모의 담수어 수족관



연어의 고향 지토세 수족관



# 신비의 호수바다을 재현 시코쓰호대수조

## 2 시코쓰호 존

'이끼 동굴'의 디오라마를 지나면 눈앞에 펼쳐지는 것은 일본 제일의 수질을 자랑하는 시코쓰호의 수중 세계. 아름다운 시코쓰호 블루와 길게 뻗어 있는 녹색 해초를 배경으로 은색 비늘을 번쩍이며 흥연어떼가 헤엄칩니다.



## 높이 5m×폭12m의 대박력! 거대 수조



## 1 연어 존

담수 수조로서는 일본 최대 규모인 대수조에서는 환상의 물고기 이토우와 거대한 철갑상어 외에 다양한 연어과의 물고기가 헤엄치고 있습니다. 치어에서 성어까지 연어의 성장도 관찰할 수 있습니다.

## 8 과연!? 연어를

연어와 사람, 그리고 지토세와의 관계를 이해하기 쉬운 패널과 영상으로 해설. 맛좋은 연어 레시피 코너도 있습니다.



지토세강

## 7 수중 관찰 존

무비&퀴즈

## 5 지토세강 로드

## 지하층

## 6 세계의 담수어 존



## 6 세계의 담수어 존

일본을 넘어 세계의 물가로! 남미와 아프리카, 동남아시아 등의 담수어가 대집결.

## 전시·학습 존

## 8 과연!? 연어를

학습실

## 2층

## 체험 존

## 3

## 지하층으로

## 4

## 논병아리 수조

## 2

## 시코쓰호 존

## 1

## 연어 존

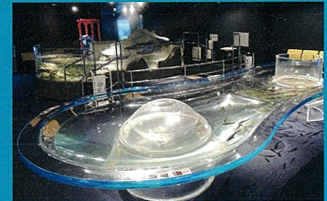
## 1층

## 3 체험 존

일본 최초! 전연이 투명한 아크릴 터치풀에서는 철갑상어 만져보기 체험. 미니어처의 인디어수차가 도는 유수 수조도 즐길 수 있습니다.



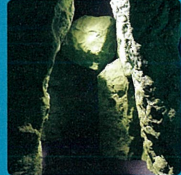
원형 유수 수조



터치풀

## 4 논병아리 수조

작은 물새 '논병아리'가 헤엄친다! 잠수한다! 먹이인 물고기를 잡아먹는 장면을 포착할 수 있을지도.



이끼에 덮힌 녹색 계곡 '이끼 동굴'



## 5 지토세강 로드

지토세강에 생식하는 물고기들을 원류에서 하류까지 생식 영역별로 자세하게 소개.

