

サケふるセミナー2017

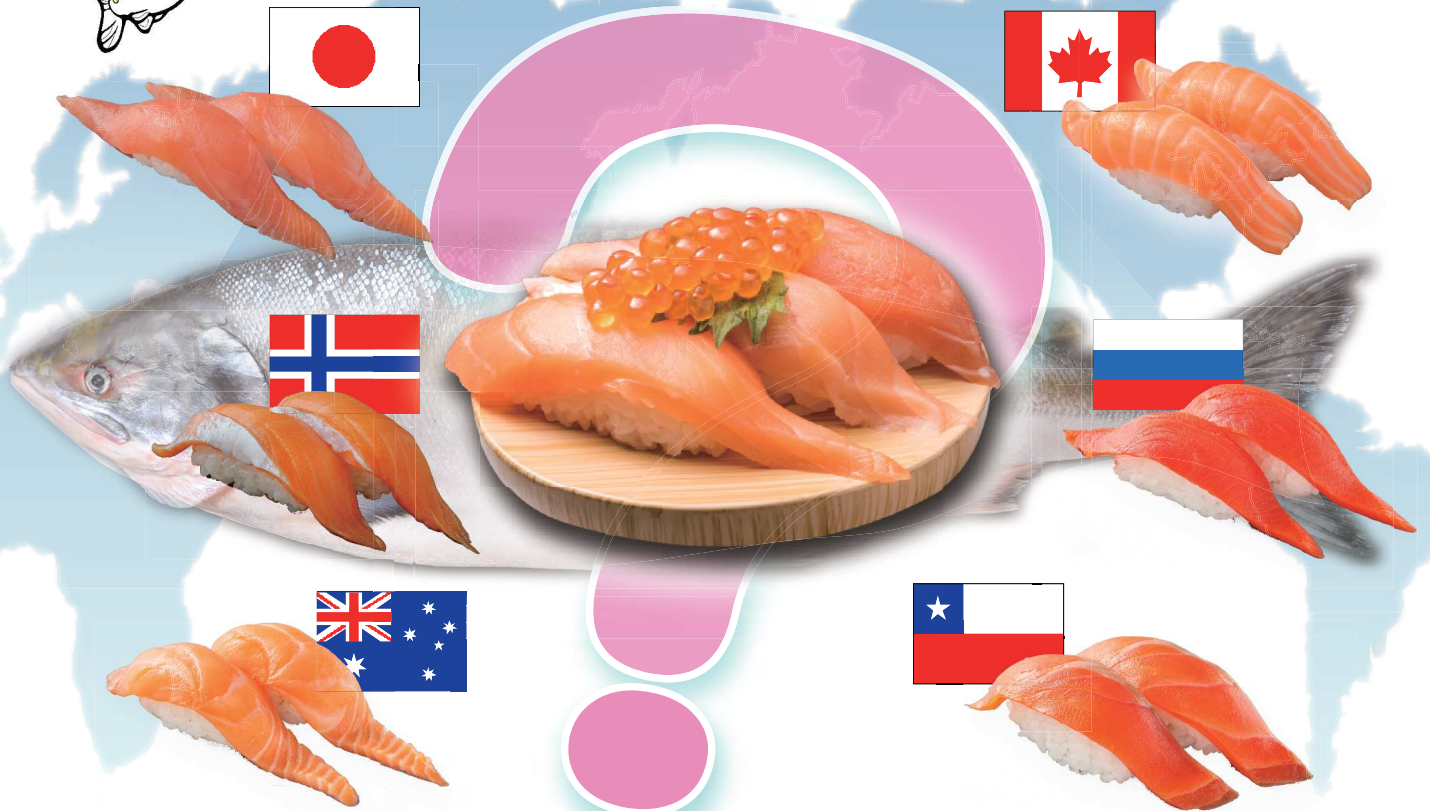
北々亭
hokuhokutei

日本財団 THE NIPPON FOUNDATION 海と日本 PROJECT






その“サーモン”どこからきたの？



～海と日本PROJECT～



回転寿司でも大人気のサケ。でも、今食べた「サケ」が、何という種類でどこで育ったのか、皆さんはご存じでしょうか。北海道大学の清水宗敬准教授によるサケのお話とともに、握り寿司体験や食べ比べなどを通じて、食材としてのサケの魅力に迫ります。

-  **開催日時** 2017年7月23日(日) 13時～15時
-  **会場・参加費** 千歳水族館 2階学習室・参加費無料
-  **対象・定員** 小学校4年生～高校3年生・60名 (事前申込必要 応募者多数の場合抽選)
-  **申込期間** 2017年7月1日(土)～7月16日(日)
-  **申込方法** 期間中午前9時から17時に電話 0123-42-3001
またはメール salmon@chitose-aq.jp に件名「サーモンどこから」でお申込みください。
メールには、お名前、学校学年、電話番号のご記入をお願いします。後日抽選結果をご連絡します。

このイベントは、海と日本PROJECTの一環で実施しています

共催：北海道大学大学院水産科学研究院 協力：株式会社ダブリュコーポレーション / 北々亭 千歳店

〒066-0028
千歳市花園2丁目312番地 サーマンパーク千歳内
E-mail: info@chitose-aq.jp, http://www.chitose-aq.jp/

TEL 0123-42-3001 FAX 0123-42-2310

入館料(個人/団体:10人以上) ■大人 800円/600円 ■高校生 500円/400円 ■小・中学生 300円/200円 ■幼児 無料
開館 ■営業時間 9:00～17:00 ※休館日:企画展開催期間中 無休

サケのふるさと
千歳水族館
CHITOSE AQUARIUM